

Die Norddeutsche Energiegemeinschaft eG zum 3. Quartal 2025

Liebe Mitglieder,

wir möchten Sie zu den aktuellen Entwicklungen im Geschäftsjahr 2025 informieren.

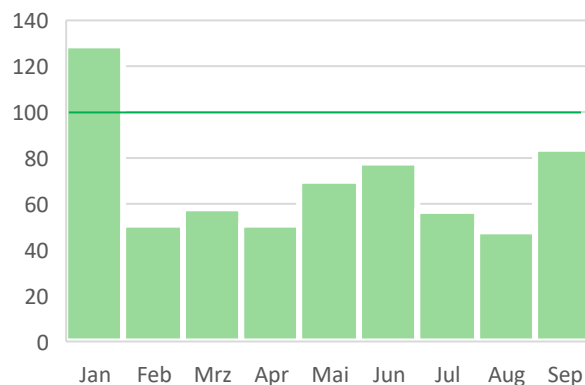
Unsere Windkraft- und Photovoltaikanlagen liefen technisch einwandfrei. Das Windaufkommen im Jahr 2025 ließ bisher allerdings zu wünschen übrig: Das Frühjahr war seit Jahrzehnten das windärmste, und auch der Sommer konnte dies nicht aufholen.

Bei stagnierenden Marktwerten konnten dies auch die gut laufenden PV-Anlagen bisher nicht auffangen. Die Einnahmen aus dem EEG werden voraussichtlich somit gegenüber 2024 geringer ausfallen, während sich die Aufwendungen auf Vorjahresniveau bewegen.

Noch ist das Jahr 2025 nicht zu Ende, und so wären uns ein paar kleine Herbststürme - zumindest wirtschaftlich - sehr willkommen.

Windaufkommen in %

Jan.-Sep. 2025



*im Vergleich zum langjährigen Durchschnitt (2003-2022) = 100%

Mitglieder und Projekte

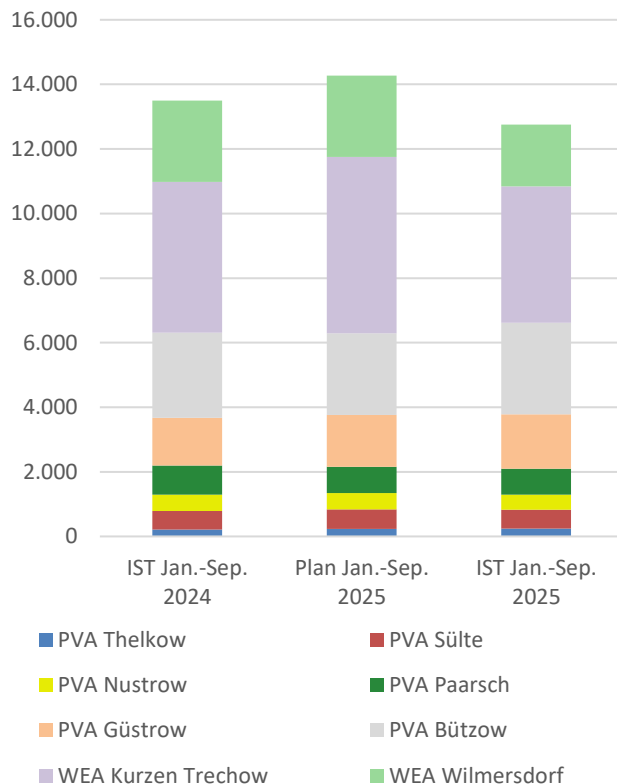
Anzahl Mitglieder	1.192	Geschäftsguthaben	8,862 Mio. EUR
Anlage	Inbetriebnahme	Nennleistung	Investition
Eigenbetrieb:			
9 Kleinanlagen	2011-2013	256 kWp	616 TEUR
Nustrow	05/2012	625 kWp	1.260 TEUR
Paarsch	03/2012	999 kWp	1.838 TEUR
Güstrow	09/2012	1.880 kWp	3.251 TEUR
Bützow	03/2013	3.033 kWp	4.651 TEUR
Thelkow	01/2013	302 kWp	487 TEUR
Sülte	03/2014	835 kWp	964 TEUR
Greifswald	07/2015	164 kWp	513 TEUR
Wilmsdorf	06/2016	2.300 kW	2.648 TEUR
Kurzen Trechow	02/2016	3.050 kW	5.697 TEUR
Beteiligungen und Tochterunternehmen:			
EP Uelitz	08/2022	6.600 kW	14.912 TEUR
KWW*	12/2023	2.640 kW	1.520 TEUR
Summe		22.684 kW	38.357 TEUR

* 10% Anteil an der Gesellschaft

Entwicklung Einspeisemengen Eigenbetrieb

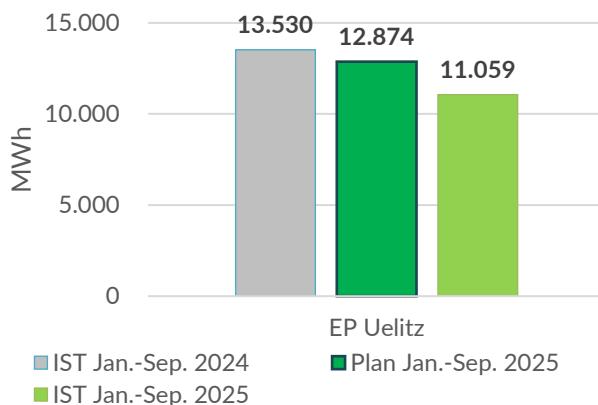
Einspeisemengen in MWh

Jan.-Sep. 2025



Entwicklung EEG-Erlöse Beteiligungen und Tochterunternehmen

Vergleich Einspeisung Plan/IST
Jan.-Sep. 2025



Die Erlöse beim **Energiepark Uelitz** liegen mit einer Einspeisemenge von 11.059 MWh dieses Jahr aufgrund der Frühjahrsflaute mit 14% deutlich unter dem Plan.

Die **Beteiligung am KWW** hat mit einer 14,23 % unter dem Plan liegenden Einspeisung ebenfalls niedrigere Ergebnisse erzielt. Weiterhin sind hier keine Ausschüttungen an die Gesellschafter für 2025 geplant.

Neue Projekte

Die NEG prüft laufend neue Investitionsmöglichkeiten. Mitglieder und Interessenten auf der Warteliste werden zuerst über Zeichnungsrunden informiert.

Aktuell schauen wir uns konkret Batteriespeicher-, Agri-PV- sowie regelmäßig Windprojekte an und lassen diese mit Wirtschaftsprüfern auf Rentabilität prüfen. Sobald sich etwas Spruchreifes ergibt, werden Sie informiert.

Haben Sie Projektideen? Wenden Sie sich gern an uns.



Mitgliedervorteile

Seit kurzem haben Sie die Möglichkeit, sich als Mitglieder der NEG einige Vorteile zu sichern.

- **NEU:** Die **NEG-Ladekarte** für das Laden Ihres E-Autos erhalten Sie ganz ohne Aktivierungsgebühr - die NEG übernimmt für Sie die Gebühr von 9,99 €! Sie laden zu den WEMAG-Tarifen an deutschlandweit verfügbaren Ladepunkten.
- **BürgerÖkostrom beziehen** von unserem Partner Bürgerwerke eG

Auf unserer Website finden Sie die Mitgliedervorteile unter dem Menüpunkt „Für Mitglieder / Angebote“.

Wir wünschen Ihnen alles Gute und verbleiben mit sonnigen Grüßen

Ihr Vorstand der Norddeutschen Energiegemeinschaft



Christian Helms



Ulf Schmidt